

«Опыт зарубежных специалистов по семейной терапии»



Ведущий: Артем Анатольевич Забалуев (СПб), парный и семейный терапевт, психоаналитик, аналитический психолог, песочный терапевт, преподаватель института "Иматон", директор психологического центра "Академия Семьи", руководитель секции «Семейная терапия и консультирование» в Ассоциации песочной терапии, автор книг "365 вопросов для родителей или курс выживания в семье" и "20 способов вырастить счастливого и здорового ребенка".

Семейная психотерапия – относительно молодая область психологического знания, она начала выделяться в самостоятельное направление примерно в 1954–1959 гг.



Семья - особая психологическая система со скрытыми законами взаимовлияния, где положительные или отрицательные изменения одного члена вызывают закономерные изменения во всей системе.

Людвиг фон Берталанфи (30 гг. 20 столетия). Система обладает свойствами целостности, синергии, иерархии.

Согласно системному подходу любая соц. группа живет и развивается в соответствии с определенными законами, не совпадающими, а в ряде случаев даже противоречащими законам индивидуальной динамики.

Отсюда вывод – образуя пару или семью, люди развиваются не только по индивидуальным законам, но и по групповым.

Курт Левин. Сформировал теорию поля и законы групповой динамики.

Один из законов Левина гласил, что групповая дискуссия гораздо в большей степени стимулирует изменения, чем индивидуальные способы воздействия на личность.

Аналогично и семейные обсуждения с терапевтом могут привести к более существенным изменениям, чем индивидуальные сессии.

В большинстве групп существует тенденция к стереотипизации ролей, когда к конкретному члену семьи прикрепляется **роль–ярлык**, искажающая нормальное развитие личности.

Какая роль в семье у вас?
У вашего супруга (и)
У вашего ребенка? (детей)

Напишите, пожалуйста, в чат ваш ответ.

Вирджиния Сатир. Описала такие семейные роли, как **миротворец, козел отпущения, обвинитель.**

В результате клинического опыта она пришла к выводу, что лечить нужно всю семью в целом, поскольку психические нарушения являются следствием нарушенного интерперсонального взаимодействия.

Групповые роли стремятся быть комплементарными (дополняющими).

Это означает, что чрезмерное проявление какой-либо функции одним членом семьи автоматически вызывает уменьшение данной способности у других членов группы.

Например, у чрезмерно ответственных родителей растет безответственный ребенок, сверхзаботливая мама формирует несамостоятельность у своего ребенка, чрезмерно контролирующей отец невольно «воспитывает» у своих детей трудности самообладания и желание нарушать нормы.

«Сколько переживаний и ответственности вы берете на себя в процентах?»

Напишите, пожалуйста, в чат ваш ответ.

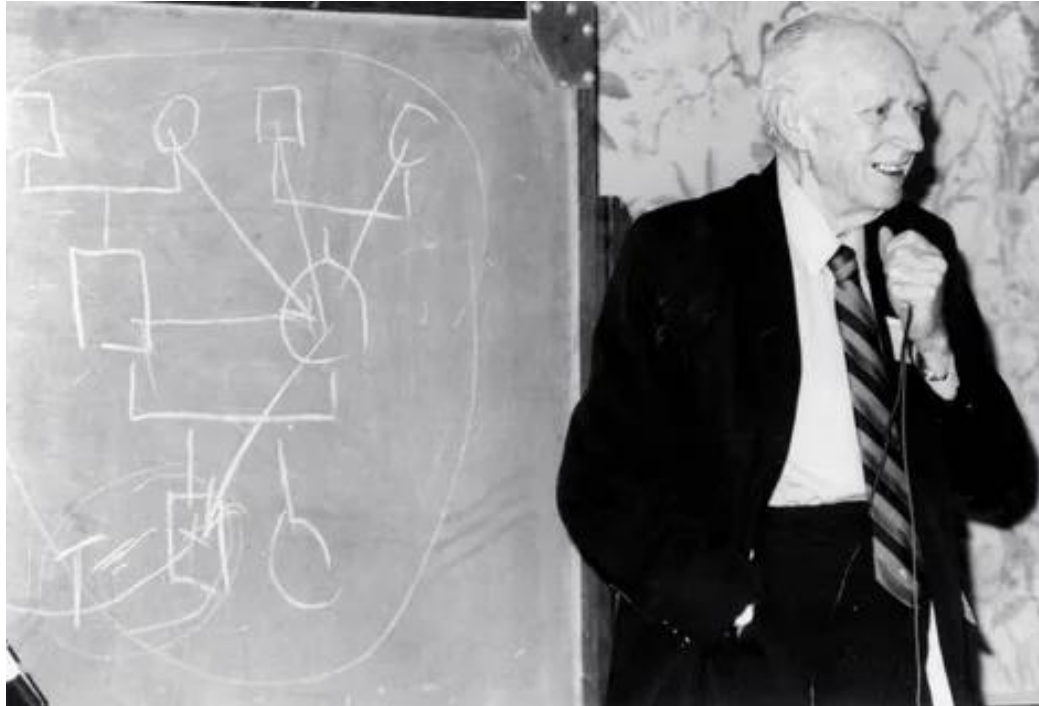


В. Сатир отмечала, что в большинстве нарушенных семей есть по крайней мере один человек, чьи недостатки или ошибки сделали его аутсайдером.

Пока этот «отверженный» человек не войдет в круг семьи, ни исцеление, ни объединение невозможны. В.Сатир опиралась на позитивные качества людей, превращая негативное в позитивное, чем заслужило всеобщее признание.



Мюррей Боуэн.



Семья – это эмоциональная система, нарушения в которой вызывают психопатологию у отдельных членов семьи.

Пациенты–психотики переносят на себя родительские конфликты. В таких условиях процессы индивидуации практически невозможны.

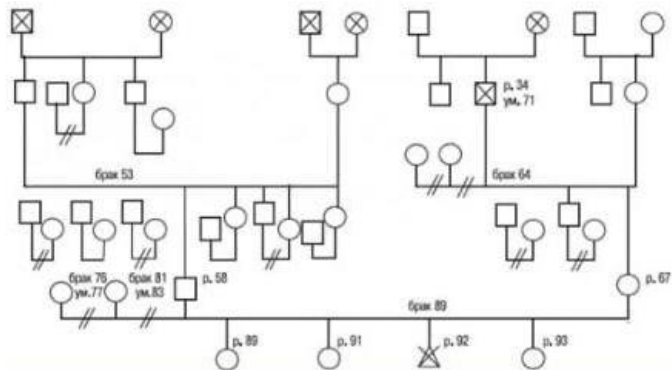
Поэтому целью терапевтической работы Боуэна стала поддержка развития индивидуальности и разрушение патогенных семейных паттернов.

Патогенные паттерны материнского поведения

- 1) первичное открытое отвержение ребенка;
- 2) первичное тревожное попустительство;
- 3) враждебность под маской тревоги;
- 4) колебания между баловством и враждебностью;
- 5) циклическая смена настроения матери;
- 6) сознательно компенсированная враждебность

Метод семейной генограммы.

Схематическое изображение нескольких поколений одной семьи, позволяющего исследовать эмоциональные связи, а также межпоколенную передачу поведенческих шаблонов, проблем и симптомов.



Натан Аккерман.

Семья как система с явными и скрытыми проблемами. Аккерман рассматривал терапевта как возмутителя спокойствия, задачей которого является обнаружение семейных секретов.

Рекомендовал совместные встречи всех, кто живет под одной крышей, особенно в начале терапии.

Аккерман поощрял открытое и честное выражение чувств. Он считал, что следует активно конфронтировать (провоцировать) семейные конфликты, чтобы в открытой дискуссии выявлять бессознательные семейные паттерны, аффекты и защиты от них.

Техника **«щекотание защит»**, что означало повышенное внимание к защитным образованиям, активность в их обнаружении и изменении.



Фрида Фромм-Райхманн



Предложила одно из наиболее известных понятий – «шизофреногенная мать».

Длительное время холодная, деспотичная, отвергающая мать рассматривалась в качестве ведущей причины шизофрении.

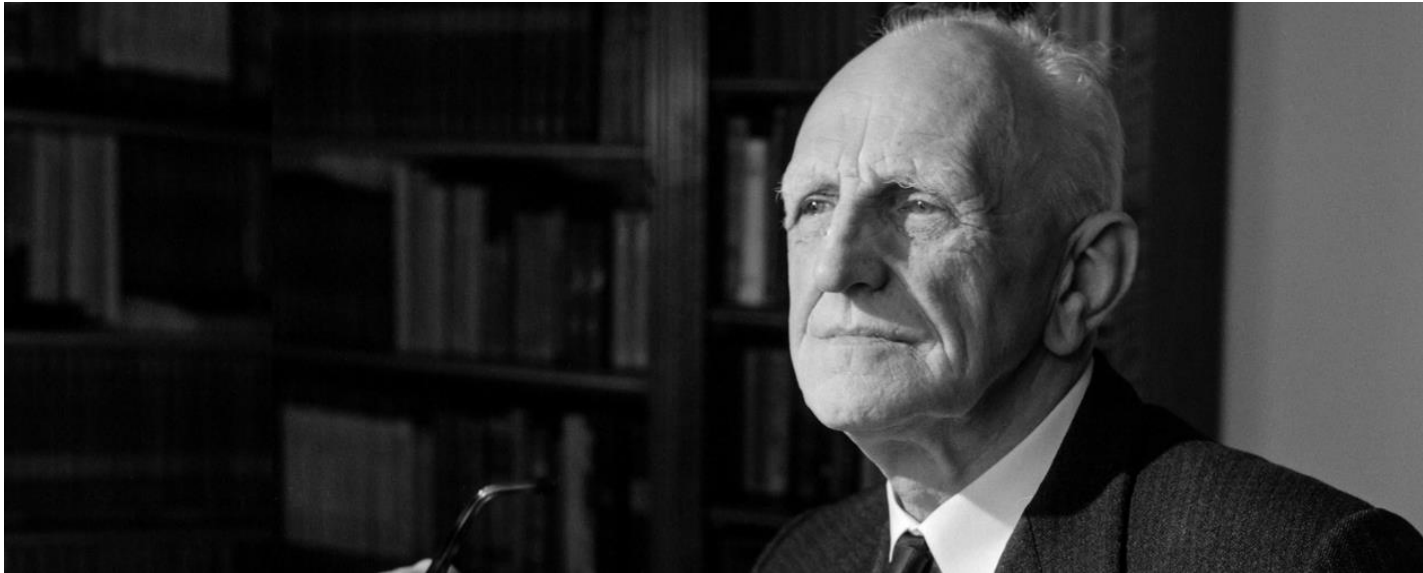


Мэри Ричмонд. Рассматривала семьи как системы, входящие в еще большие системы. По ее мнению, характер эмоциональной связи является решающим фактором выживания и психического здоровья личности.

Ричмонд одной из первых предлагала работать с членами семьи одновременно.



Дональд Винникотт



Дональд Винникотт. Разработал концепцию «достаточно хорошей матери».

Исследовал 6.000 случаев. Для того, чтобы у ребенка сформировалось зрелое Эго (безусловное ощущение собственного существования), мать должна быть достаточно внимательной и заботливой, но не идеальной, иначе ребенок останется зависимым от нее, в итоге ощущая хроническую беспомощность и ярость.

Дэвид Леви. Развивал концепцию материнской гиперопеки.

Матери, лишенные любви в детстве, становятся гиперопекающими:
либо деспотично–контролирующими, либо слишком потакающими.

В первом случае дети проявляют послушание дома, но имеют проблемы в общении вне стен семьи.

Во втором случае дети проявляют строптивость в семье и нормальное поведение в социуме.

Теодор Лидз.

Усомнился в негативном влиянии матери. Провел исследование 50 случаев, которое позволило считать, что чаще всего патогенное влияние исходит от отца, слишком отчужденного или слабого.

Современные исследователи считают, что главным негативным фактором в нарушении развития ребенка выступают не мать или отец по отдельности, а отсутствие ролевой согласованности, когда например, оба проявляют холодность, слабость, враждебность.



Томас Геринг

Семейная доска.



20 ТЕХНИК СЕМЕЙНОГО ТЕРАПЕВТА

ЗАПИСЬ В WHATSAPP +79033406080



4, 7, 11 августа с 18.00 до 21.00
Технологии работы с семьей.

Участие в данном проекте даст возможность:

получить конкретные техники и методики в работе с парами, супругами, детско-родительскими отношениями повысить эффективность работы;
получить в свою работу новых клиентов!

4, 7, 11 августа с 18.00 до 21.00

Технологии работы с семьей.

Техники, приемы, методы, упражнения:

Методика первичного интервью

Циркулярное интервью

Методика «Рефрейминг»

Методика «Семейная генограмма»

Методика «Семейная доска»

Упражнение «Самолетик»

Упражнение «Полет на Луну»

Методика «Эко – карта»

Упражнение «Доска почета»

Упражнение «2 листа»

Упражнение «Развод на 5 листах»

Техника перехвата инициативы

Упражнение «Рисунок»

Техника «Метафора»

Упражнение «Притча»

Методика «Фотоальбом»

Упражнение «Кукольное интервью»

Упражнение «Закончите предложение»

Методика «Баланс»

Методика «Квадрат Декарта»

Интервизорские группы Артема Забалуева по парной, семейной и супружеской терапии

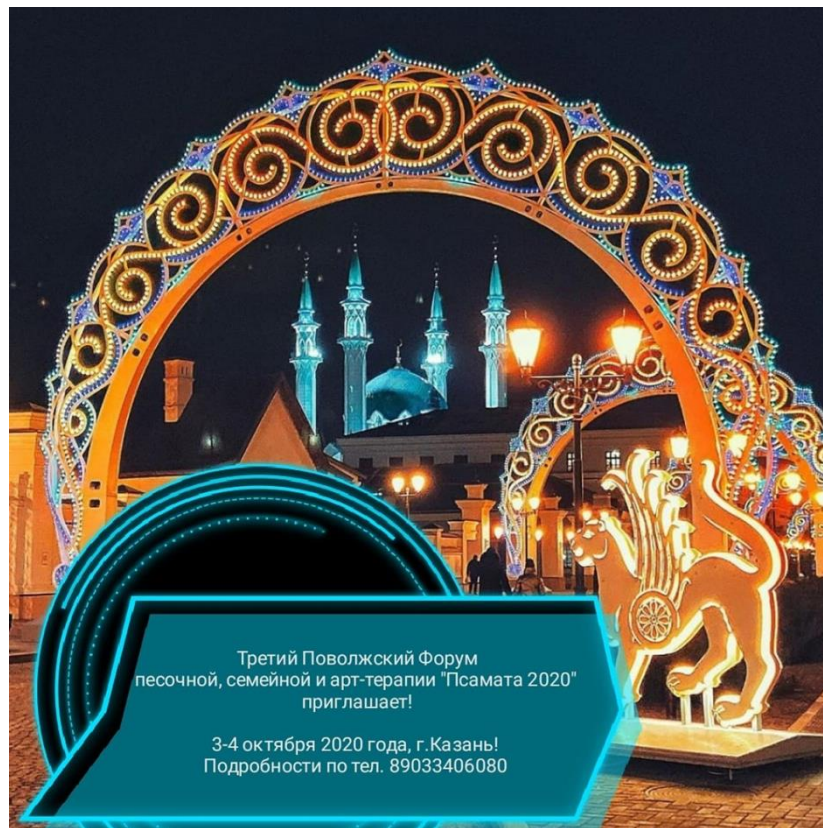
Группа до 5
чел.



1000 р.

Понедельник, среда, четверг с 18.00 до 20.00

Запись в WhatsApp +79033406080



Третий Поволжский Форум
песочной, семейной и арт-терапии "Псамата 2020"
приглашает!

3-4 октября 2020 года, г. Казань!
Подробности по тел. 89033406080



Первый Форум песочной,
семейной и арт-терапии
Черноморская "Псамата 2020"

10-11 ОКТЯБРЯ в г.Сочи

*«Проблемы и ресурсы семьи и
детства. От теории к практике».*

Регистрация по тел.
+79033406080

<https://vk.com/event190880747>



Благодарю за внимание!

Артем Анатольевич Забалуев (СПб),
парный и семейный терапевт,
психоаналитик,
аналитический психолог, песочный терапевт
тел.89033406080, 89650619889

<https://vk.com/id188135123>

@zabaluev_psiholog
www.psihologivspb.ru